



Dossier manche technique sélective Trophée de France

Descente - Dordogne Sud Cyclisme

Date : Samedi 6 mai 2023

Lieu : Lamonzie-Montastruc (24) – Lieu-dit Lartigue

Organisation de la journée :

8h30 Accueil et permanence

9h00 Briefing

Planning :

Toutes catégories (de U9 à U17)
Descente
9h15 – Descente - Reconnaissance à VTT (départ toutes les 30 secondes).
10h30 – Manche 1 chronométrée
13h30 – Manche 2 chronométrée

17h00 Remise des récompenses - Podiums

L'horaire de la seconde manche chronométrée de DH pourra être avancé selon le nombre de participants.



Localisation du TRIV



L'itinéraire sera fléché depuis le bourg de Lamonzie-Montastruc.

Plan général du site

- **Accès et parkings**

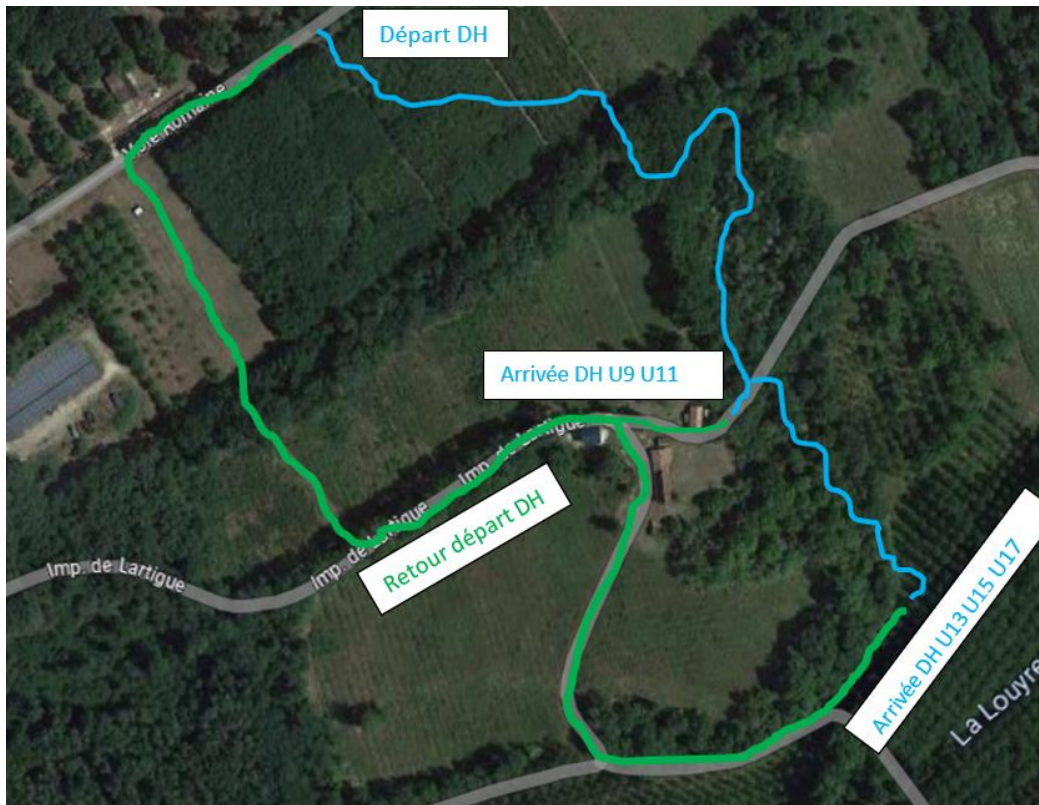




- Permanence



- Les circuits de descente





- **Organisation descente :**

La reconnaissance de la descente se fera à VTT avec un départ toutes les 10/15 secondes.

Une zone d'appel est prévue en haut de chaque descente avec vérification des équipements obligatoires avant chaque descente (reconnaissance et manches chronométrées).

Vérification des VTT au départ (freins et guidon bouché).

L'ordre des départs se fera par numéros de dossards et par catégories.

Interdiction de remonter par le circuit de la descente. Un retour au départ est prévu par chemin balisé (retour départ descente).

Les renseignements complémentaires

-Buvette et restauration sur place.

-Accès interdit aux véhicules motorisés sur les sites de départ et de la permanence. Le parking est situé à 400 m de la permanence et à 150 m du haut de la descente.

-Parking camping-car situé en haut de la descente (150m du départ).



EQUIPEMENT OBLIGATOIRE POUR LA DESCENTE

- Casque intégral monobloc homologué avec jugulaire attachée.
- Protections dorsales couvrant l'intégralité de la colonne vertébrale depuis les reins jusqu'au bas de la nuque.
- Manches longues.
- Epaulières, coudières et genouillères.
- Gants longs.
- Protège-tibias ou jambières compètes.



Dordogne Sud Cyclisme

2022-23

Ceci est une jambière complète qui peut remplacer un ensemble genouillères + protégés tibia

Tibias libres interdits



EQUIPEMENTS OBLIGATOIRES TRJV NOUVELLE AQUITAINE (Norme C.E)



VTT Descente

Manche sélective pour les trophées de France



LAMONZIE MONTASTRUC (24) - DORDOGNE SUD CYCLISME
Samedi 6 mai 2023

Buvette et
restauration
sur place

Programme

- 8h30 Dossards
- 9h15 Reconnaissance DH Toutes catégories
- 10h30 DH manche 1 Toutes catégories
- 13h30 DH manche 2 Toutes catégories
- 17h00: Remise des récompenses

Renseignements au 06.28.70.21.40
Engagements sur cicleweb